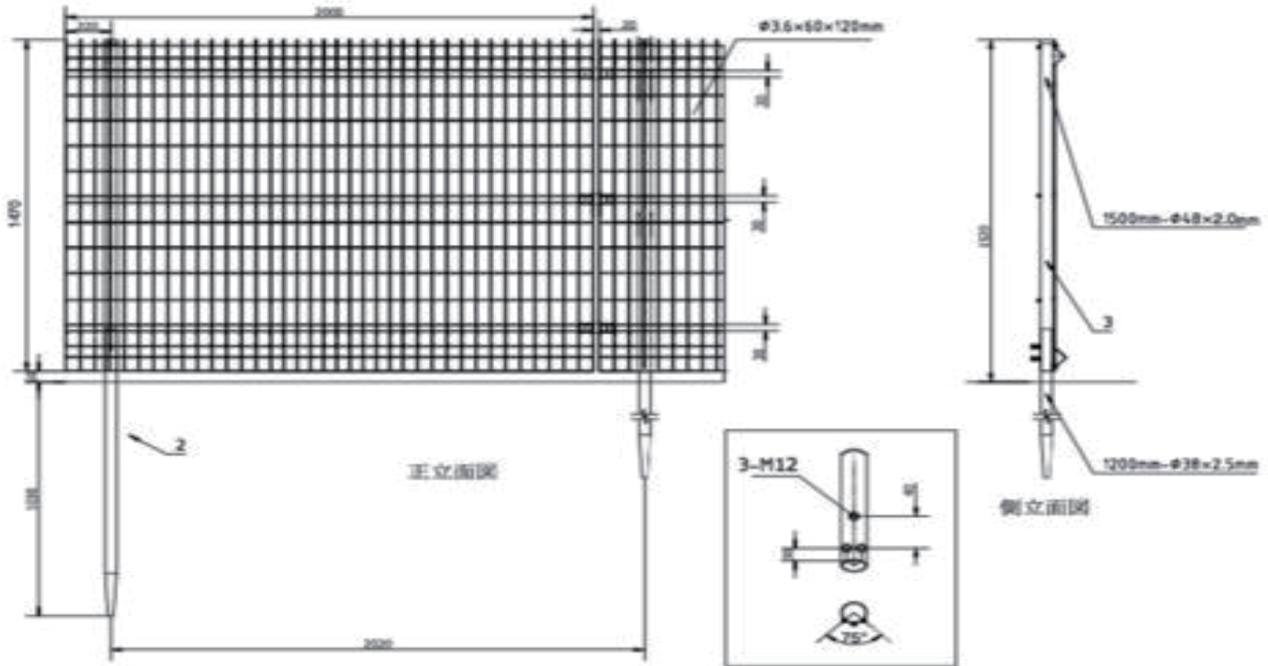


裝配和施工手冊 網狀圍欄 - 單樁類型



- 感謝您這次選擇本產品。
- 請仔細閱讀本施工手冊,並在理解內容後進行施工。
- 此處列出的注意事項對於確保產品性能、功能、強度和安全性非常重要。施工時請務必遵守。
- ◆ 環保
- ◆ 施工時調整寬度很多
- ◆ 跨度可調,可避免地下障礙物
- ◆ 大雪區、鹽害區、斜坡表面也可以用於特殊地形

裝配圖



安裝準備

1.1 安裝準備

與任何建築工地一樣，工地現場的安全是第一要件。請穿著以下物品。

(1)反光外套 (2)安全鞋 (3)頭盔 (4)防護眼鏡 (5)工作手套

1.2 安裝工具

(1)六角扳手 (2)扳手 (3)纏繞繩 (4)繩子

組裝程序

材料確認 → 打樁 → 安裝支柱 → 安裝網狀面板 → 組裝完成

材料確認

1. 材料確認

零件的詳細明細表如下所示

編號	產品名稱	規格	表面處理	標準緊固扭矩																																										
1	FGH1500 網狀面板	線(毫米): ±4.0	鍍鋅	<table border="1"> <thead> <tr> <th>ねじの呼び径</th> <th>T系列 [N·m]</th> </tr> </thead> <tbody> <tr><td>M1</td><td>0.0193</td></tr> <tr><td>(M1.1)</td><td>0.0272</td></tr> <tr><td>(M1.2)</td><td>0.0369</td></tr> <tr><td>(M1.4)</td><td>0.0578</td></tr> <tr><td>M1.6</td><td>0.0853</td></tr> <tr><td>(M1.8)</td><td>0.129</td></tr> <tr><td>M2</td><td>0.174</td></tr> <tr><td>(M2.2)</td><td>0.229</td></tr> <tr><td>M2.5</td><td>0.356</td></tr> <tr><td>M3</td><td>0.634</td></tr> <tr><td>(M3.5)</td><td>0.997</td></tr> <tr><td>M4</td><td>1.48</td></tr> <tr><td>(M4.5)</td><td>2.14</td></tr> <tr><td>M5</td><td>2.98</td></tr> <tr><td>M6</td><td>5.07</td></tr> <tr><td>(M7)</td><td>8.50</td></tr> <tr><td>M8</td><td>12.3</td></tr> <tr><td>M10</td><td>24.4</td></tr> <tr><td>M12</td><td>42.5</td></tr> <tr><td>M14</td><td>67.6</td></tr> </tbody> </table>	ねじの呼び径	T系列 [N·m]	M1	0.0193	(M1.1)	0.0272	(M1.2)	0.0369	(M1.4)	0.0578	M1.6	0.0853	(M1.8)	0.129	M2	0.174	(M2.2)	0.229	M2.5	0.356	M3	0.634	(M3.5)	0.997	M4	1.48	(M4.5)	2.14	M5	2.98	M6	5.07	(M7)	8.50	M8	12.3	M10	24.4	M12	42.5	M14	67.6
		ねじの呼び径			T系列 [N·m]																																									
		M1			0.0193																																									
(M1.1)	0.0272																																													
(M1.2)	0.0369																																													
(M1.4)	0.0578																																													
M1.6	0.0853																																													
(M1.8)	0.129																																													
M2	0.174																																													
(M2.2)	0.229																																													
M2.5	0.356																																													
M3	0.634																																													
(M3.5)	0.997																																													
M4	1.48																																													
(M4.5)	2.14																																													
M5	2.98																																													
M6	5.07																																													
(M7)	8.50																																													
M8	12.3																																													
M10	24.4																																													
M12	42.5																																													
M14	67.6																																													
網尺寸(毫米): 1470×2000																																														
孔(毫米): 60*120																																														
2	柱	柱直徑(毫米): φ48	鍍鋅																																											
		柱高(毫米): 1500																																												
		柱厚度(毫米): 2																																												
3	樁	直徑(毫米): Φ38	鍍鋅																																											
		長度(毫米): 1200mm																																												
		厚度(毫米): 2.5																																												
4	產品配置	連結網和轉角的金屬配件(M8)	不銹鋼304																																											
		M6吊架螺栓																																												
		M12螺栓																																												

在交貨時請確認有包含上述所列項目。

如果有任何缺貨或損壞，請聯繫我們的負責人。



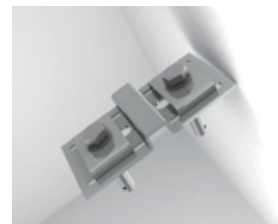
網狀面板



立柱



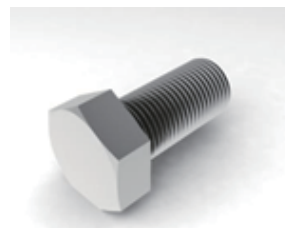
樁



連接金屬配件



吊架螺栓



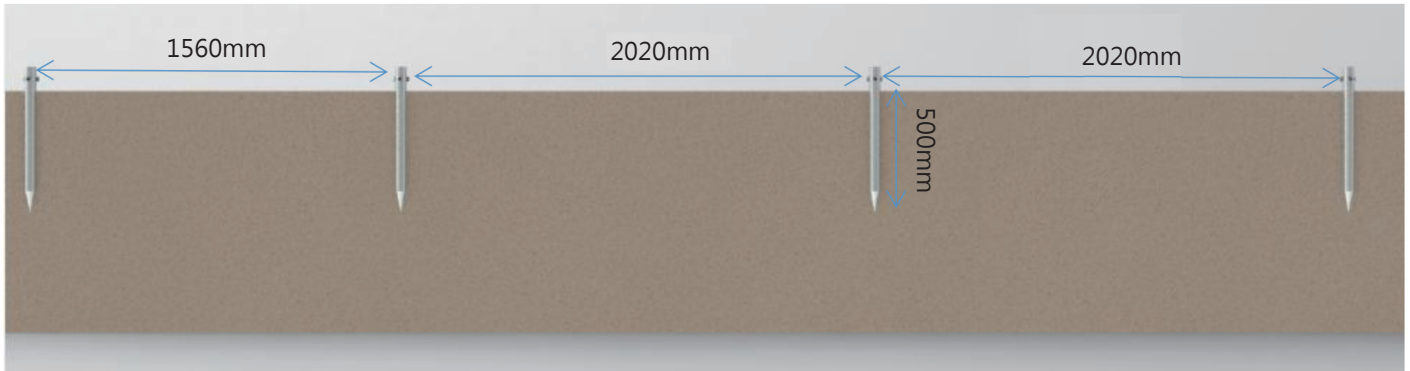
螺栓



打樁

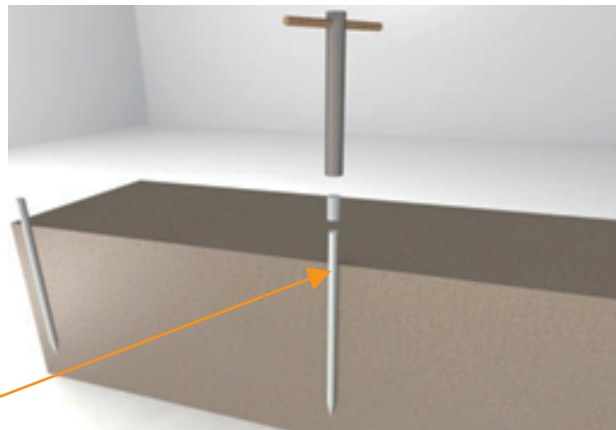
2. 打樁

通過繪圖標出跨度,將樁打入地下。使地面曝光度達到200mm。



(備註：第一跨度為1560mm,下一個跨度為2020mm。)

打樁



在打樁時，會安裝保護夾具。

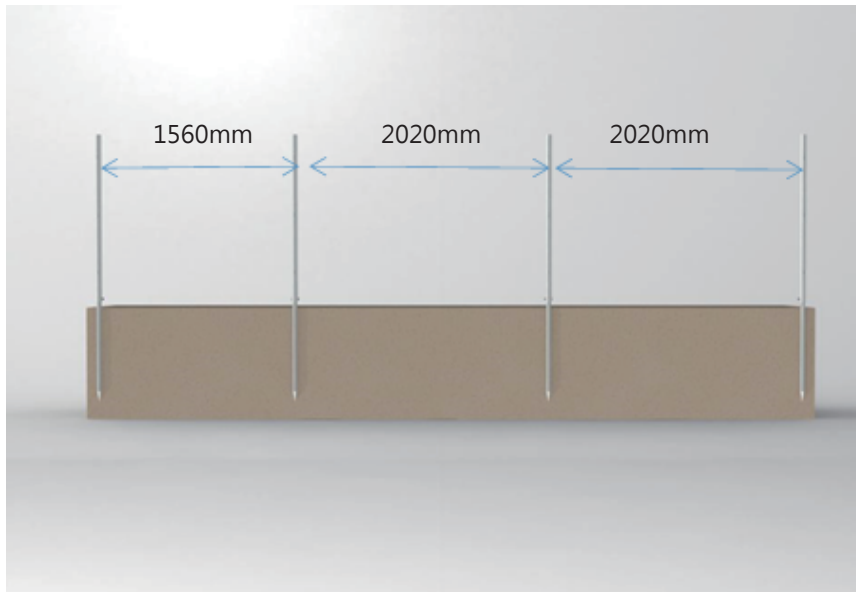




安裝支柱

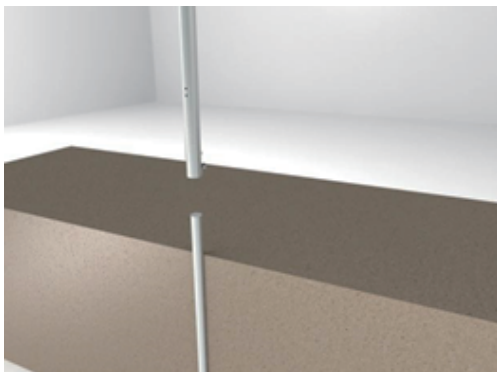
3. 安裝支柱

孔的位置調整為垂直於地平線，使柱的地面高度達到20 mm，並用M12螺栓固定。



結構夾在樁上，安裝簡單，施工效率高

安裝支柱



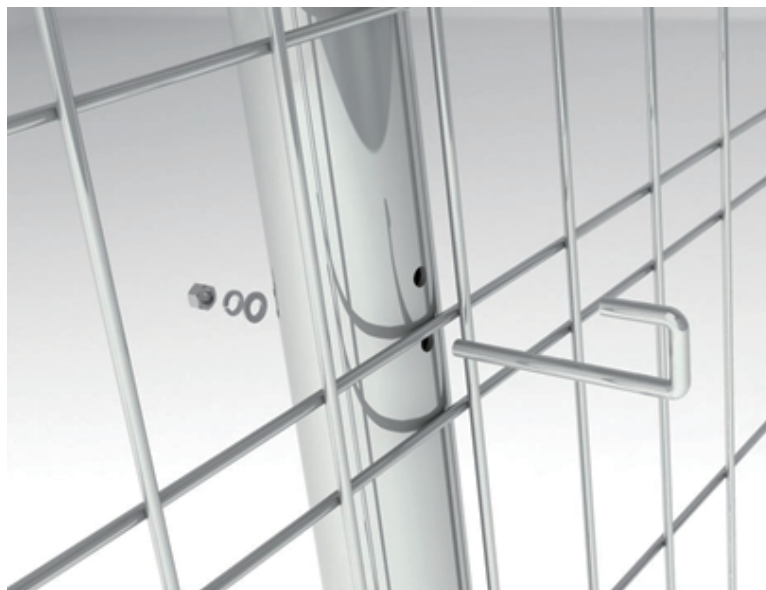
M12螺絲



安裝網狀面板

4. 安裝網狀面板

1. 將網狀面板的地面高度設置為50mm，將吊架螺栓牢固地安裝在樁上。
FGH1200- 2個地方、FGH1500- 3個地方、FGH1800- 3個地方，
在三個位置安裝吊架螺栓。



2. 使用網狀面板的連接金屬配件連接網子。
FGH1200- 2個地方、FGH1500- 3個地方、FGH1800- 3個地方，
安裝連接金屬配件。



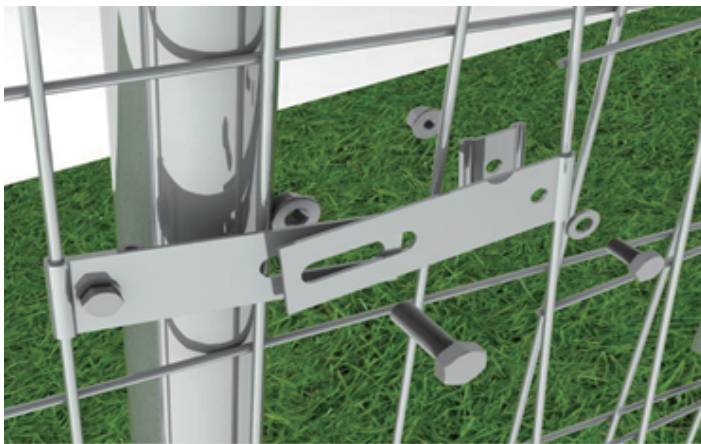
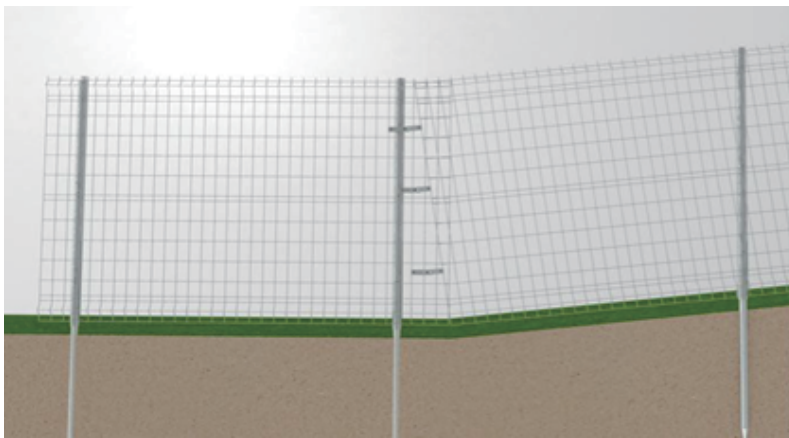
安裝轉角處

在拐角處，相同的網子連接的安裝方式如下。



安裝斜坡

由專用的連接金屬配件連結

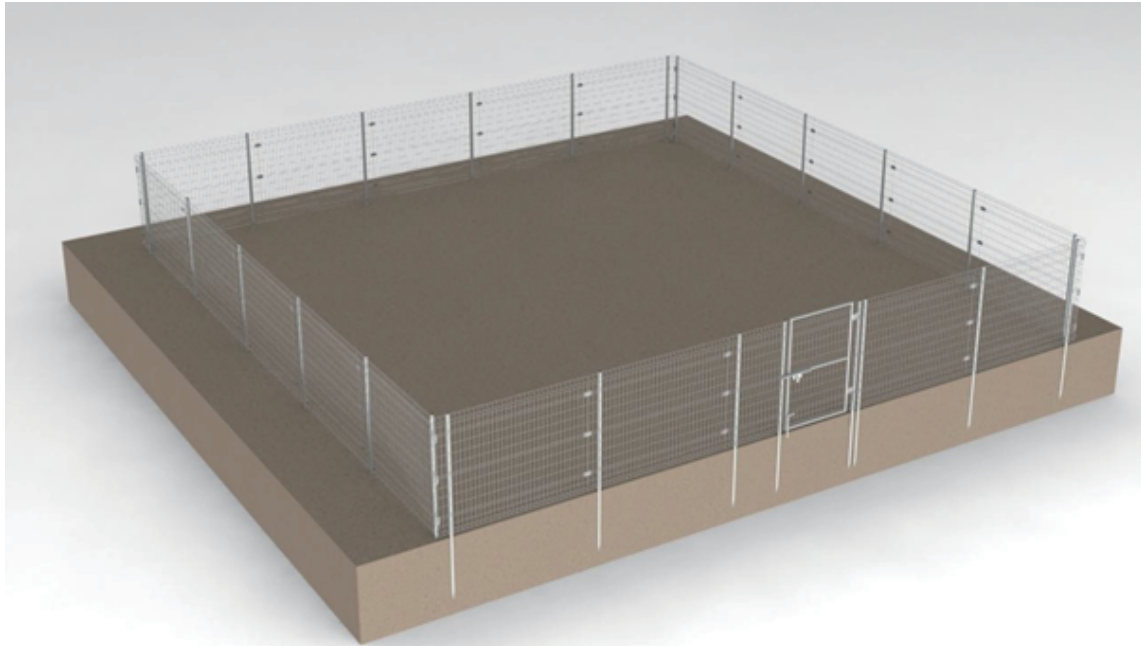




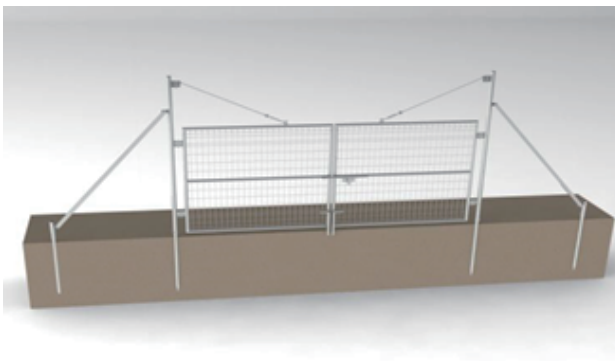
組裝完成

5. 組裝完成

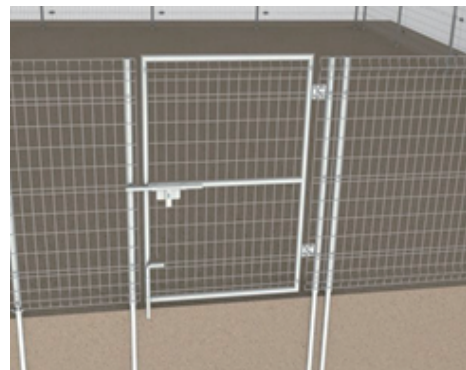
重複這些步驟，並以相同的方式安裝其餘的部分。



門



雙開

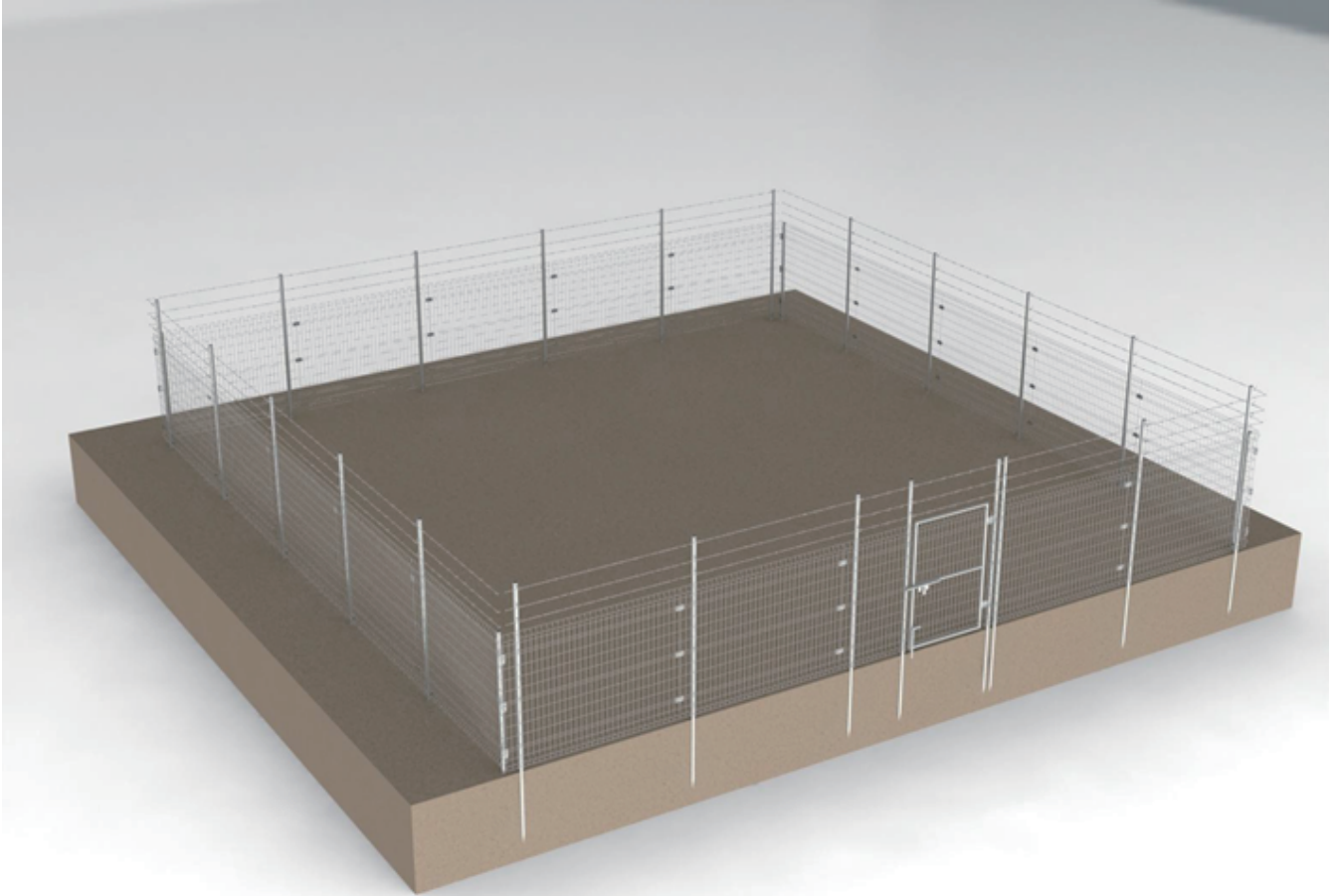


單開

詳細視圖



鐵絲網圍欄

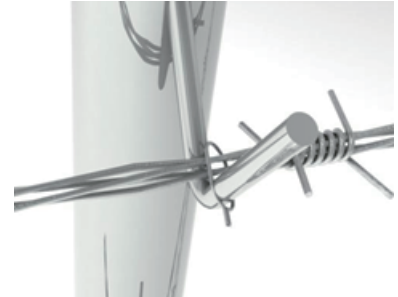




有刺的鐵絲網圍欄



詳細視圖



彎曲的鐵絲網圍欄



詳細視圖

